

PRESSEINFORMATION

Das ist alphamesh!

alphamesh Ringgeflecht ist ein neuer Werkstoff für Architektur und Innenarchitektur. alphamesh Anwendungen reichen vom gestaltenden Fassadenelement bis hin zum Ladenbau und der Gestaltung von Messeständen. Möbeldesigner arbeiten ebenso mit alphamesh wie freischaffende Künstler. Innen und außen ist alphamesh gleichermaßen vielseitig einsetzbar.

Viele tausend einzelne Ringe verbinden sich in alphamesh zu einem Geflecht mit einer unverwechselbaren Ausstrahlung. In seiner Anmutung vergleichbar mit weich fallenden Stoffbahnen, entsteht Individualität in der kreativen Umsetzung. Nahezu unbegrenzt, denn alphamesh kann in beliebigen Abmessungen hergestellt werden. Besonders aufmerksamkeitsstark spielt alphamesh mit der dritten Dimension. Dreidimensional verbindet sich technische Präzision mit organischen Formen und inszeniert sich Raum bildend oder Raum gestaltend. Dabei spielt es keine Rolle, ob man alphamesh gedreht, verbogen, gestreckt, gespannt, verspannt oder abgehängt einsetzt, da das flexible Ringgeflecht nahezu jede Verformung zulässt.

Kombiniert mit Licht und/oder Wasser strahlt alphamesh mit eigener Faszination. Be- oder hinterleuchtet entstehen bewegte Licht- und Schattenbilder mit eigener Dynamik. Potenziert im Glanz der polierten Oberfläche. Die verändert die Dynamik des fließenden Wassers, Vereinzelt Bäche zu Rinnsalen und schließlich zu einzelnen Tropfen, die dem Gesetz der Schwerkraft folgen.

Das führt zu den technischen Eigenschaften von alphamesh. Da ist zum einen das relativ geringe Gewicht, das liegt bei einem Ringdurchmesser von 12 mm in der Ausführung Edelstahl bei gerade einmal 3,2 Kilogramm pro Quadratmeter. Zum anderen ist es die hohe Zugfestigkeit, die alphamesh als besonderes Merkmal in die Waagschale werfen kann. Jeder einzelne Ring, ebenfalls bezogen auf einen Durchmesser von 12mm in Edelstahl, hält dem Zug von mehr als 800 Newton stand. Grundsätzlich steht alphamesh Ringgeflecht Architekten, Innenarchitekten und Designern in den Standard-Durchmessern 7mm oder 12mm zur Verfügung. Ringmaterialien sind Edelstahl, Bronze oder die Kombination von Edelstahl und Bronze, das so genannte Bicolor.

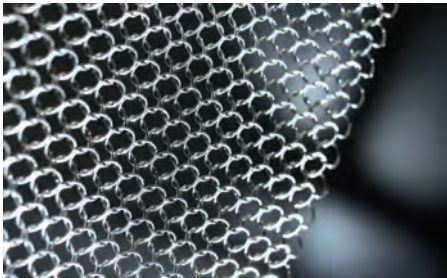
Das für alphamesh eigens entwickelte Herstellungsverfahren ermöglicht es, Gewebe aus Ringgeflecht in beliebigen Abmessungen herzustellen. Die hohe Fertigungstiefe des Unternehmens erlaubt zudem die Entwicklung und Produktion kundenspezifischer Ringgeflechte. Dimensionen und individuelle Anfertigungen sind dabei immer an die bautechnischen und bauphysikalischen Gegebenheiten des geplanten Bauwerks geknüpft.

Bildmaterial zu dieser Presseinformation fordern Sie bitte an über:

Zeroooo Public Relations Gerd Schmidt Tel.: +49-07071-55 15 92 E-Mail: presse@alphamesh.de.

PRESSEINFORMATION

Bildmaterial zur Pressinformation: Das ist alphamesh!



alphamesh_Ringgeflecht



alphamesh_Projekt Martin et Lola, France_1



alphamesh_Projekt Martin et Lola, France_2



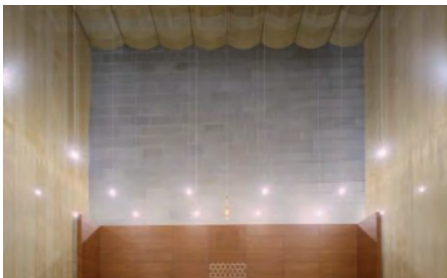
alphamesh_Projekt Schmuckwelten, Pforzheim



alphamesh_Projekt Swarovski, Austria 1



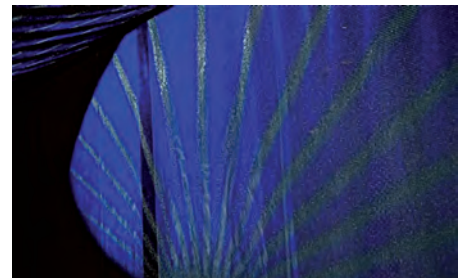
alphamesh_Projekt Swarovski, Austria 2



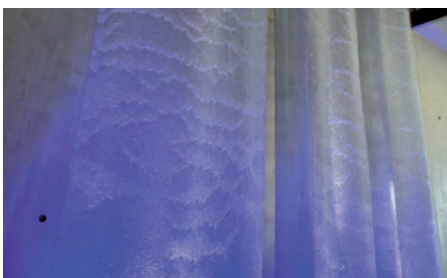
alphamesh_Projekt Synagoge Dresden



alphamesh_Projekt Synagoge München



alphamesh_Projekt The Opposite, Beijing



alphamesh_water wall



alphamesh_Leuchte Jellyfish

Bilder in Druckauflösung können unter Angabe der Bildnummer angefordert werden.
Bitte senden Sie ein Email an: presse@alphamesh.de
Weiteres Bildmaterial finden Sie unter www.alphamesh.de/architektur